

# ARCTEK®

M İ M A R L İ K

Y D G

MODERN

URLA | 2025





Urla Çeşmealtı, İzmir'de son yıllarda yaz aylarında birçok kullanıcı tarafından en gözde yerlerden biri haline gelmiştir. Bir tarafta denizi, plajları ve kumsalları, diğer tarafta ise eşsiz çam ormanlarıyla kış aylarında ise güvenilir, huzurlu, doğayla barışık ve yaşaması en keyifli lokasyonlardan biri olarak tercih edilmektedir.

**YDG MODERN**, Urla'nın huzurlu ve sakin mahallesi olan Çeşmealtı'nda yepyeni bir yaşam alanı sunuyor.



Doğanın içinde, denize sadece birkaç adım mesafede bulunan bu özel proje, lüks ve modern yaşamı bir arada sunuyor. Her biri özenle tasarlanmış 7 blok ve toplamda 14 adet deluxe villa ile sizlere konforlu bir hayat vaat ediyoruz. Her bir villa 4+1 olup, yaklaşık 200 m<sup>2</sup> brüt kullanım alanına sahiptir. Geniş terasları ve büyük bahçe imkanıyla keyifli bir yaşam için tasarlanan bu özel projede yer almak isterseniz iletişime geçiniz.

**YDG MODERN**, modern mimari tasarımı, yüksek kalite malzemeleri ve eşsiz peyzaj düzenlemesi ile dikkat çekiyor. Ayrıca proje, çevresindeki sosyal olanaklara kolay erişim imkanı sunmasıyla da öne çıkıyor. Hayalinizdeki yaşamı YDG MODERN ile gerçeğe dönüştürmek için sizleri bekliyoruz. Detaylı bilgi ve rezervasyon için bize ulaşabilirsiniz



## YDG MODERN ÖZELLİKLER

- Schüco PVC Doğrama
- Alüminyum Otomatik Panjur
- Bioetanollü Şömine
- Dnake İnterkom
- Mekanik Giydirme Cephe
- Modern Kiremit Çatı Sistemi
- Güvenlik Sistemi
- Tavan Tipi Klima Altyapısı
- Doğalgazlı Yerden Isıtma
- Villeroy&Boch Seramik
- Artema Batarya Grubu
- Vitra Gömme Rezervuar
- Özel Tasarım Mobilyalar
- Ankastre Ürünler
- Otopark
- Özel Tasarım Peyzaj
- Artezyen
- Hunter Otomatik Sulama
- AC Tip Araç Şarj Ünitesi



### A-B-C BLOK TİP 1

#### TOPLAM

KAPALI ALAN .....162 m<sup>2</sup>

BRÜT ALAN ..... 233,5 m<sup>2</sup>



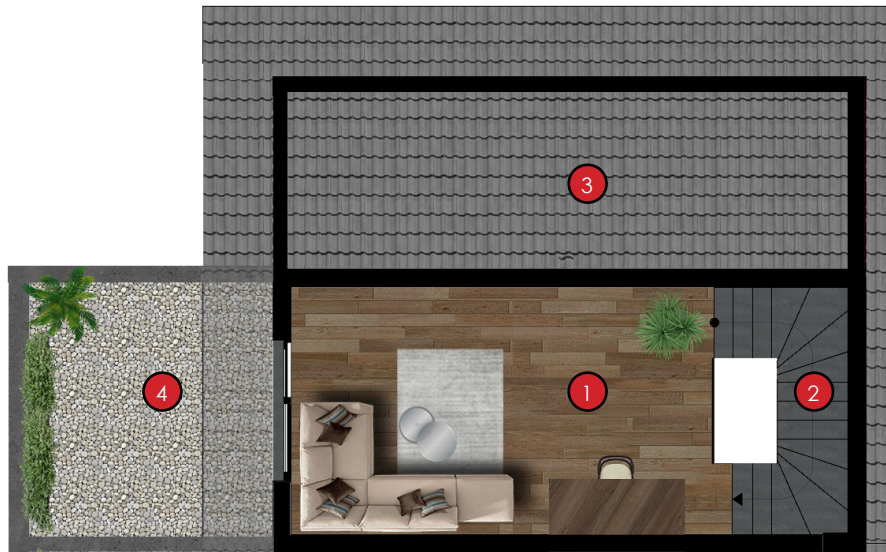
#### ZEMİN KAT PLANI

1- Mutfak .....	14,5m <sup>2</sup>
2- Antre .....	5,9 m <sup>2</sup>
3- Misafir WC .....	4,6 m <sup>2</sup>
4- Merdiven Alanı .....	7,5 m <sup>2</sup>
5- Salon .....	30 m <sup>2</sup>
<b>Kapalı Alan .....</b>	<b>62,5 m<sup>2</sup></b>
6- Teras .....	14,6 m <sup>2</sup>
7- Süs Havuzu .....	11,6 m <sup>2</sup>
8- Giriş Terası .....	6,7 m <sup>2</sup>
<b>Brüt Alan .....</b>	<b>95,5 m<sup>2</sup></b>



#### 1. KAT PLANI

1- Yatak Odası .....	12,5m <sup>2</sup>
2- Yatak Odası.....	12 m <sup>2</sup>
3- Ebv Yatak Odası.....	19,6 m <sup>2</sup>
4- Ebv Banyo .....	3,7 m <sup>2</sup>
5- Ortak Banyo .....	4,2m <sup>2</sup>
6- Hol .....	8,7 m <sup>2</sup>
7- Merdiven Alanı .....	6,8 m <sup>2</sup>
<b>Kapalı Alan .....</b>	<b>67,5 m<sup>2</sup></b>
8- Balkon .....	3 m <sup>2</sup>
<b>Brüt Alan .....</b>	<b>70,5 m<sup>2</sup></b>



#### ÇATI KATI PLANI

1- Çatı Oda .....	23,5m <sup>2</sup>
2- Merdiven Alanı.....	8,5 m <sup>2</sup>
<b>Kapalı Alan .....</b>	<b>32 m<sup>2</sup></b>
3- Çatı Arası .....	23 m <sup>2</sup>
4- Çiçeklik .....	12,5 m <sup>2</sup>
<b>Brüt Alan .....</b>	<b>67,5 m<sup>2</sup></b>

### D BLOK TİP2



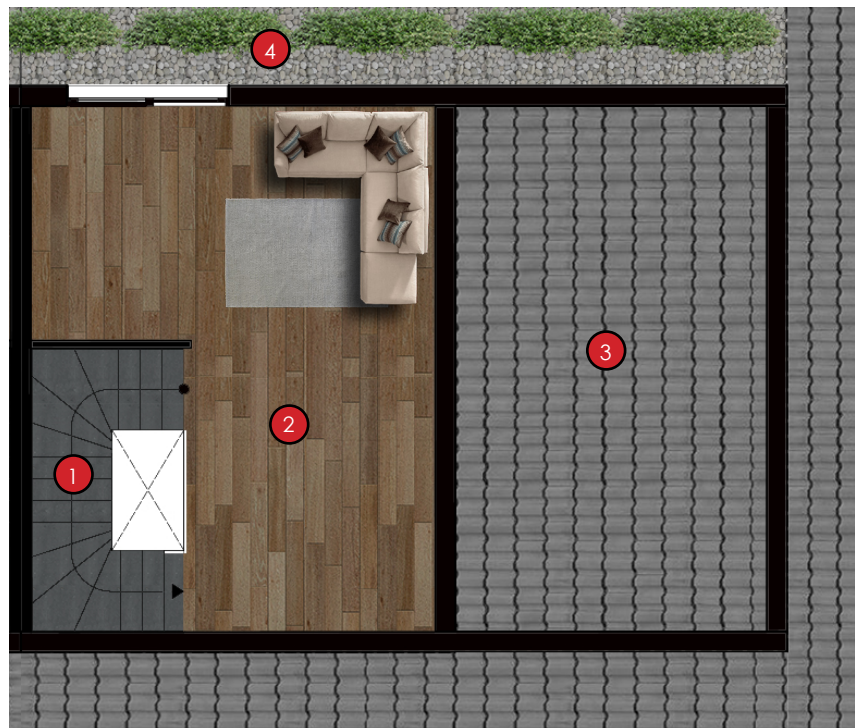
### ZEMİN KAT PLANI

- 1- Salon..... 30,2 m<sup>2</sup>
- 2- Merdiven Alanı ..... 7,1 m<sup>2</sup>
- 3- Mutfak ..... 13,7 m<sup>2</sup>
- 4- Antre ..... 6,5 m<sup>2</sup>
- 5- Misafir WC ..... 4,5 m<sup>2</sup>
- Kapalı Alan ..... 62 m<sup>2</sup>**
- 6- Giriş Terası .....8 m<sup>2</sup>
- 7- Teras .....16 m<sup>2</sup>
- Brüt Alan ..... 86 m<sup>2</sup>**



### 1. KAT PLANI

- 1- Yatak Odası..... 14 m<sup>2</sup>
- 2- Ebv Banyo ..... 3,5 m<sup>2</sup>
- 3- Ebv Yatak Odası .....18 m<sup>2</sup>
- 4- Merdiven ..... 7,5 m<sup>2</sup>
- 5- Hol ..... 8 m<sup>2</sup>
- 6- Ortak Banyo .....5 m<sup>2</sup>
- 7- Yatak Odası .....14 m<sup>2</sup>
- Kapalı Alan ..... 70 m<sup>2</sup>**
- 8- Balkon .....5,5 m<sup>2</sup>
- Brüt Alan ..... 75,5 m<sup>2</sup>**

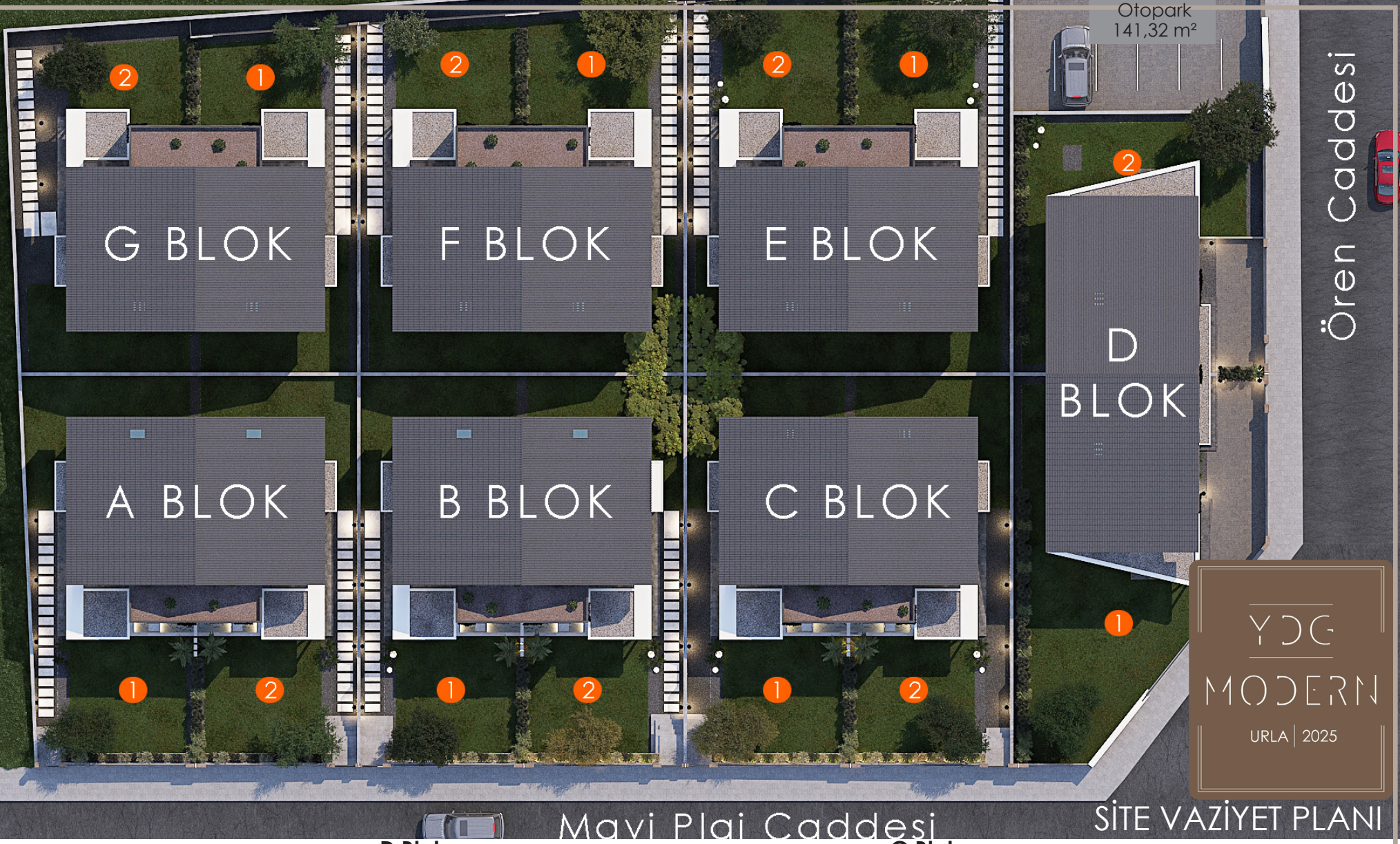


### ÇATI KATI PLANI

- 1- Merdiven Alanı..... 8 m<sup>2</sup>
- 2- Çatı Oda ..... 29,5 m<sup>2</sup>
- Kapalı Alan ..... 37,5 m<sup>2</sup>**
- 3- Çatı Arası ..... 29,5 m<sup>2</sup>
- 4- Çiçeklik .....9,5 m<sup>2</sup>
- Brüt Alan ..... 76,5 m<sup>2</sup>**

TOPLAM  
KAPALI ALAN .....169,5 m<sup>2</sup>  
BRÜT ALAN ..... 238 m<sup>2</sup>





Mavi Plaj Caddesi

SİTE VAZİYET PLANI

**A Blok**

1 No'lu Villa Arsa Alanı ..... 229,85 m<sup>2</sup>  
 2 No'lu Villa Arsa Alanı ..... 221,71 m<sup>2</sup>

**B Blok**

1 No'lu Villa Arsa Alanı ..... 221,71 m<sup>2</sup>  
 2 No'lu Villa Arsa Alanı ..... 221,71 m<sup>2</sup>

**C Blok**

1 No'lu Villa Arsa Alanı ..... 221,71 m<sup>2</sup>  
 2 No'lu Villa Arsa Alanı ..... 221,71 m<sup>2</sup>

**D Blok**

1 No'lu Villa Arsa Alanı ..... 281,04 m<sup>2</sup>  
 2 No'lu Villa Arsa Alanı ..... 232,25 m<sup>2</sup>

**E Blok**

1 No'lu Villa Arsa Alanı ..... 221,80 m<sup>2</sup>  
 2 No'lu Villa Arsa Alanı ..... 215,36 m<sup>2</sup>

**F Blok**

1 No'lu Villa Arsa Alanı ..... 208,92 m<sup>2</sup>  
 2 No'lu Villa Arsa Alanı ..... 202,49 m<sup>2</sup>

**G Blok**

1 No'lu Villa Arsa Alanı ..... 196,02 m<sup>2</sup>  
 2 No'lu Villa Arsa Alanı ..... 225,17 m<sup>2</sup>  
 Yürüyüş Yolu ..... 48,26 m<sup>2</sup>  
 Otopark Alanı ..... 141,32 m<sup>2</sup>

**TOPLAM ARSA ALANI ..... 3311,03 m<sup>2</sup>**

Arctek Mimarlık, uygulama sırasında proje müellifinin seçimi ve/veya tedarik imkanları, mevzuat doğrultusunda malzeme, marka, modellerde ve planlarda değişiklik yapma hakkını saklı tutar.

**ARCTEK**<sup>®</sup>  
 M İ M A R L I K  
 Farklılığın Mimarı

0232 **239 07 70**

Limanreis Mah. Mithatpaşa Cad. No:793 Narlıdere / İZMİR

info@arctek.com.tr • arctek.com.tr

/arctekmimarlik

/ArctekMimarlik



Satış Ofisi

